

# 住宅ローン控除 改正

## 影響はあるの??



WRITER 山田

### 住宅ローン控除ってなんだっけ?

住宅ローン控除とは、住宅ローンを利用して住まいを購入した場合、条件を満たせば一定期間、給与などから納めた所得税や住民税から控除される制度です。正式名称は「住宅借入金特別控除」といいます。

### なんで改正したの?

住宅ローン控除は上記を目的とした制度です。しかし、近年では住宅ローンを組んだ方が得をする（実際の金利負担より控除額の方が多）という現象が起きているため、この点を是正するために改正されたのです。

### 最大控除額の引き下げ

1年間の最大控除額が40万円だったところ、21万円まで引き下げられました。

### 制度の再延長

4年間、期間が延長され令和7年(2025年)までの適用になりました。

### 控除期間の再延長

住宅ローン控除が受けられる期間が原則10年(消費税増税に対する救済措置として控除期間を13年としている)から原則13年に延長されました。

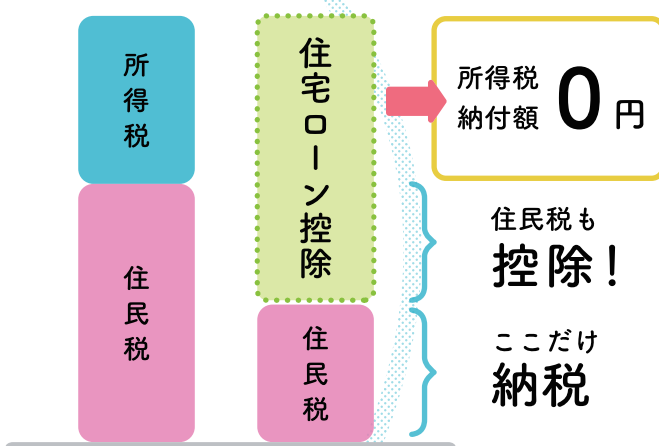
ただし中古住宅の控除期間は10年です。

### 利用者の所得上限の引き下げ

住宅ローン控除を受ける条件は住宅の床面積や入居期間などいくつか条件があります。その中の一つに所得上限があり、今回の改正で3,000万円から2,000万円に引き下げられました。

### 我が家は対象になるの?

上記でも述べましたが、住宅ローン控除は新築だけでなく中古住宅も対象になります。増築や一定規模以上の修繕、バリアフリー改修など100万円以上の工事費の場合は控除の対象になります。



	改正前	改正後
最大控除額	40万円	21万円
適応期間	~2021	~2025
控除期間	原則10年 (特例13年)	原則13年
所得上限	3,000万円	2,000万円
控除率	1.0%	0.7%
床面積	50㎡	40㎡

### 控除率の変更

住宅ローン控除の控除率は住宅ローンの年末残高の1.0%から住宅ローンの年末残高の0.7%に変更されました。

### 今、控除受けてるけど影響は?

既に住宅ローン控除を受けている人は今回の改正対象とはならず、現在の控除率や限度額などが継続されます。つまり影響はありません。

三月二十七日に島根県美郷町で開催される自転車レース「KIZUNA通信」に参加する予定です。今年度もお世話になります。荒木です。趣味は野球観戦や芸人さんのラジオを聴くことです。よろしくお願いします!

「八十歳 百六十キロ完走」

後期高齢者保険証の件や、完走できないのではという不安で気が落ち込んでいたのが嘘のように元気に走り出した。そして二十七日の当日は山道でなく、少々のアップダウンも乗り越えて完走することができた。

二十六日、出雲空港は強風で3回着陸を試みましたが着陸できず、羽田へ戻りました。また、代替便が飛びました。出発が遅くなりました。そして二十七日の当日は山道でなく、少々のアップダウンも乗り越えて完走することができた。



WRITER 齊藤

もしも コロナに感染! しちゃったら...

WRITER 山田

日々感染予防を行っていても自分もいつ感染するか分からない、新型コロナウイルス感染症。もしも、新型コロナウイルスに感染してしまったら、私たちはどんな手当が受けられるのでしょうか。

もしも新型コロナウイルス感染症に感染してしまい、仕事を休んだ場合は(給与が支払われない場合)健康保険に「傷病手当金」を請求できます。本来ない制度ですが新型コロナウイルスにかかった被用者(雇われている人)であれば支給される措置が取られています。

### 傷病手当金って?

これは休んだ日の1日につき、給料の日額の3分の2が保障される制度です。

### 対象になる人

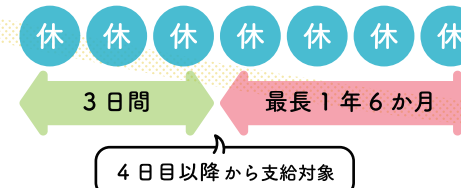
- ・国民健康保険の加入者であること
- ・新型コロナウイルス「陽性」の方
- ・新型コロナウイルス「陰性」で発熱等の症状がある方

### 傷病手当金を受けるには?

傷病手当金を受けるには、医師の証明が必要です。医療機関以外で受けたPCR検査で陽性になったなど証明書がない場合は、保健所から発行される証明書などで手当金を請求できます。

### 対象期間

療養のため3日以上連続して就労できず、4日目以降も就労できなかった日がある場合。



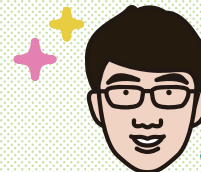
また、オンライン家計簿サービスを運営するZaimから手当や支援金を自動で試算するWebサービス「手当・支援金シミュレータ」も公開されています。ぜひ、右のQRコード、または「Zaim 手当・支援金シミュレータ」で検索してみてください。



はじめまして! サイトウアソシエイツの新しい仲間を紹介します★

プロフィール  
 名前 荒木快斗(あらかいと)  
 出身地 東京都  
 専攻 情報工学(画像処理など)

みなさまにひとこと!  
 今年度からお世話になります。荒木です。  
 趣味は野球観戦や芸人さんのラジオを聴くことです。  
 よろしくお願ひします!



シャイなので似顔絵

お気軽にお電話ください

03-3727-6111

KIZUNA通信を読み解ける!



高橋は学生時代どこでアルバイトをしていたでしょうか

1. 湘南シャツ
2. 逗子シャツ
3. 鎌倉シャツ

ICHIOSHI 行列ができる伝説のキムチ屋の

# 5 白菜キムチ



多くのメディアで取り上げられている”慶”の白菜キムチです。程よい辛さでつい、ご飯をおかわりしてしまいます。



やまだ かなん  
山田 花楠



総務部  
神奈川県 川崎市出身  
最近はパペットスンスンのYouTubeを見るのにハマっています。

丸1日遊べちゃう

# 4 八景島シーパラダイス フリーパスチケット

すぎもとりゅういち  
杉本 竜一



相続CT部  
神奈川県 川崎市出身  
こんにちは杉本です。  
つけ麺が好きで、休日  
はよく食べに行きます！



水族館以外にも  
遊園地、ショッピングモール、  
ホテル、マリナーがあるよ



県内の定番といえば、シーパラだと思いました。  
今度使いたいです。

MY TOWN'S  
ICHIOSHI

わたしのまちの

# イチオシ!

神奈川編

前回に引き続き”わたしのまちのイチオシ!”をお届けいたします!  
今月号は神奈川編です!今年のふるさと納税のご参考までに!

ふるさと納税ってなんだっけ??

自分の選んだ自治体に寄付を行った場合、寄付額のうち2,000円を超える部分について、一定の上限まで所得税と住民税から控除される制度です。詳しくはKIZUNA 通信特別号をご覧ください!



ICHIOSHI 多摩区と言ったらやっぱコレ!

# 3 多摩川梨



川崎市の特に関多摩地区は梨の産地で有名です。瑞々しくて美味しいです。



やまざき ともたか  
山崎 智飛



新横浜 OC 勤務  
神奈川県 川崎市出身  
愛車はスイスポ、趣味は大相撲観戦、最近オートミールダイエットに挑戦中です。

# 2 鎌倉シャツ

職人技が詰まった!



学生時代アルバイトをしていました。高品質な生地を低価格で手に入られます。



たかはし みかこ  
高橋 海夏子



会計・医療CT部  
神奈川県 鎌倉市出身  
この春で5年目になります、  
あっという間でした...  
これからもよろしく願い致します。

シャイなので  
似顔絵



とみおか まなぶ  
富岡 学



総務部  
神奈川県 横浜市出身  
生まれも育ちも横浜です。  
大晦日は船の汽笛で  
年越しします。

# 1 贅沢2本セット

創業98年”かもめパン”の  
シュトーレン&ブランデーケーキの

横浜老舗のパン屋さんの  
異国情緒溢れるセットは  
お薦めです。



KIZUNA TSUSHIN  
BACK NUMBER

過去のKIZUNA通信は  
こちらから

URL: <https://x.gd/0gubL>



LINE LINE

新たに開設しました!  
友だち募集中!  
LINEの「友だち追加」  
からID検索もOK  
ID: @125bfkxu



Instagram

社員の日常、文章では  
伝えきれない税金や  
相続など分かりやすく  
解説!  
ID: @saito\_associates



FACEBOOK

税金などの知って得する  
情報を投稿中!  
ID: @bene.sa3110

